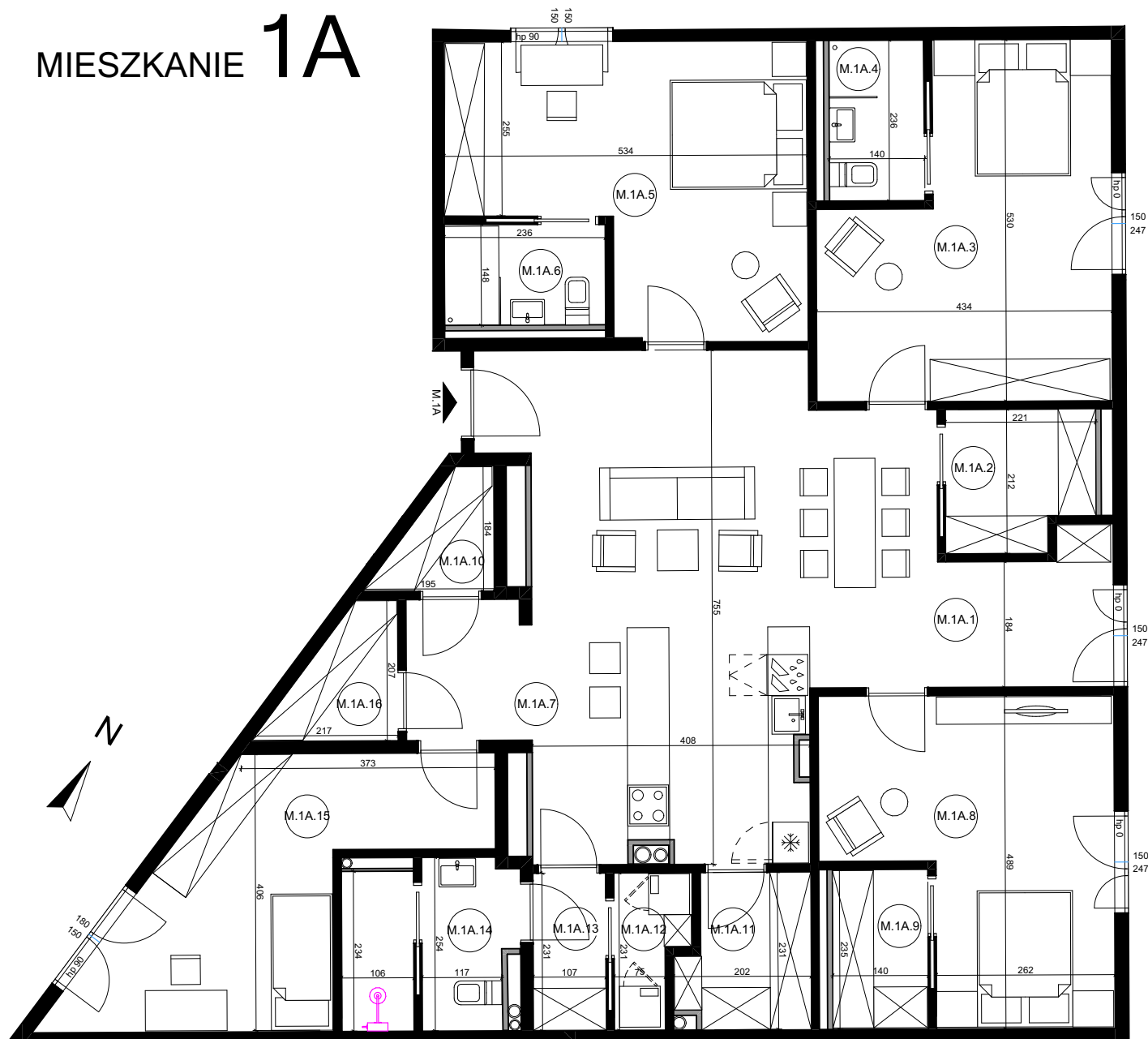


MIESZKANIE 1A



WEJŚCIE DO LOKALU ▲ ŚCIANY STAŁE ■ ŚCIANY DZIAŁOWE ▬

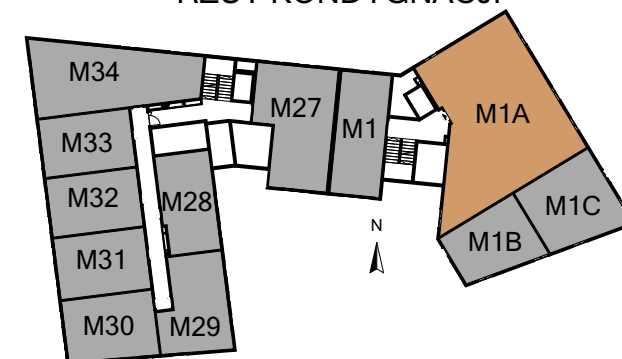
1. Wymiary pomieszczeń, lokalizację przyrządów sanitarnych i inne podano na podstawie projektu budowlanego. W trakcie budowy mogą wystąpić różnice w stosunku do stanu wynikającego z projektu, właściwe dla specyfiki prac budowlanych.
 2. Powierzchnia jest obliczona w świetle pionowych przegród w stanie wykończonym, przy uwzględnieniu tynków i okładzin o grubości 1,5cm, na poziomie podłogi oraz bez uwzględnienia listew przypodłogowych, progów itp. Wymiary są podane w stanie b.c.
 3. Powierzchnia użytkowa lokali określona jest na podstawie rozporządzenia Ministra Rozwoju w sprawie szczegółowego zakresu i formy projektu budowlanego z dnia 11 września 2020 r. oraz przy uwzględnieniu treści Polskiej Normy PN-ISO 9836:2015.
 4. Aranżacja mieszkania przedstawiona na rysunku jest przykładowa.
- Inwestor : Impuls Contractor sp. z o.o., ul. Rzepakowa 4R , 31-989 Kraków



KOŚCIUSZKI26

MIESZKAJ JAK CHCESZ...

RZUT KONDYGNACJI



ZESTAWIENIE POMIESZCZEŃ

| | | |
|---------|------------------|-----------------------|
| M.1A.1 | Pokój dzienny | 30.20 m ² |
| M.1A.2 | Pom. gospodarcze | 4.14 m ² |
| M.1A.3 | Pokój | 18.33 m ² |
| M.1A.4 | Łazienka | 3.21 m ² |
| M.1A.5 | Pokój | 18.65 m ² |
| M.1A.6 | Łazienka | 3.41 m ² |
| M.1A.7 | Aneks kuchenny | 17.15 m ² |
| M.1A.8 | Pokój | 16.60 m ² |
| M.1A.9 | Garderoba | 3.20 m ² |
| M.1A.10 | Pom. gospodarcze | 2.20 m ² |
| M.1A.11 | Spizarnia | 4.04 m ² |
| M.1A.12 | Pralnia | 2.06 m ² |
| M.1A.13 | Przedsiónek | 2.39 m ² |
| M.1A.14 | Łazienka | 5.71 m ² |
| M.1A.15 | Pokój | 14.82 m ² |
| M.1A.16 | Pom. gospodarcze | 2.79 m ² |
| RAZEM | | 148.90 m ² |