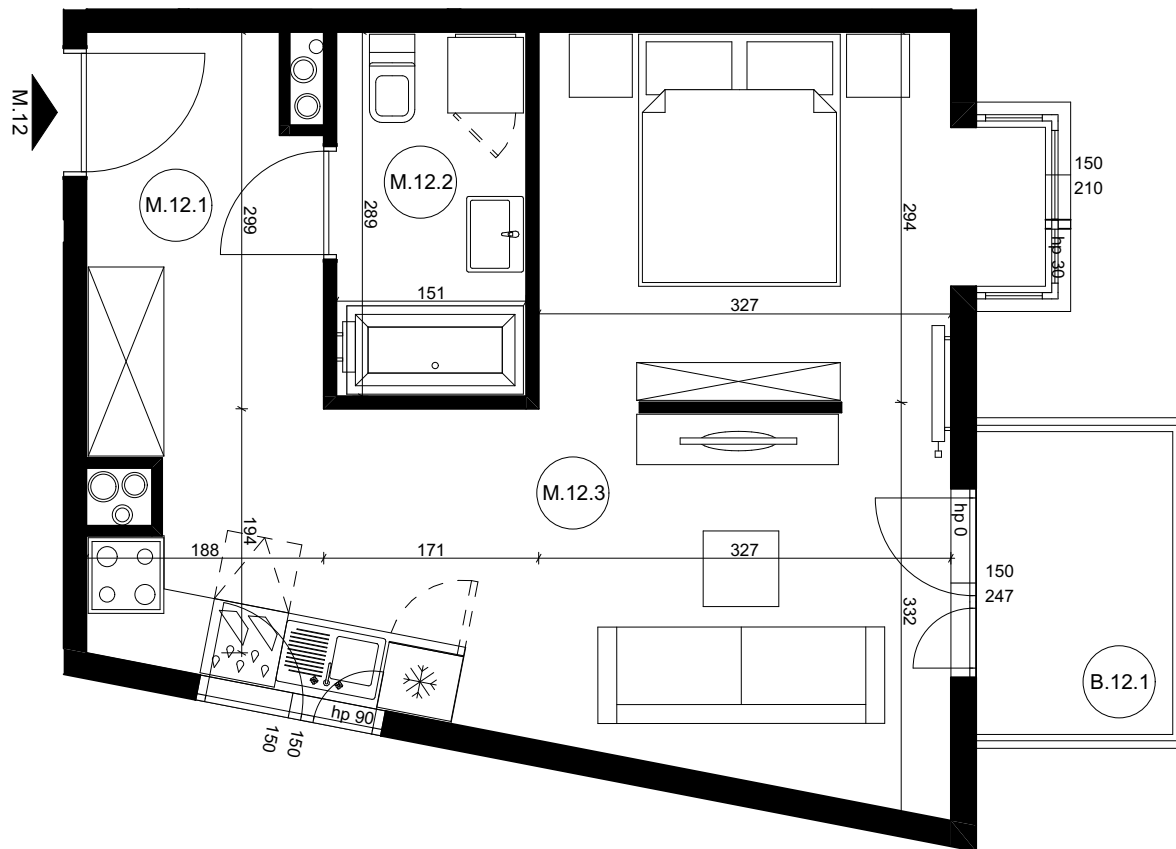


MIESZKANIE 12



WEJŚCIE DO LOKALU



ŚCIANY STAŁE



ŚCIANY DZIAŁOWE



1. Wymiary pomieszczeń, lokalizację przyrządów sanitarnych i inne podano na podstawie projektu budowlanego. W trakcie budowy mogą wystąpić różnice w stosunku do stanu wynikającego z projektu, właściwe dla specyfiki prac budowlanych.
2. Powierzchnia jest obliczona w świetle pionowych przegród w stanie wykończonym, przy uwzględnieniu tynków i okładzin o grubości 1,5cm, na poziomie podłogi oraz bez uwzględnienia listew przypodłogowych, progów itp. Wymiary są podane w stanie bez wykończenia.
3. Powierzchnia użytkowa lokali określona jest na podstawie rozporządzenia Ministra Rozwoju w sprawie szczegółowego zakresu i formy projektu budowlanego z dnia 11 września 2020 r. oraz przy uwzględnieniu treści Polskiej Normy PN-ISO 9836:2015.
4. Aranżacja mieszkania przedstawiona na rysunku jest przykładowa.

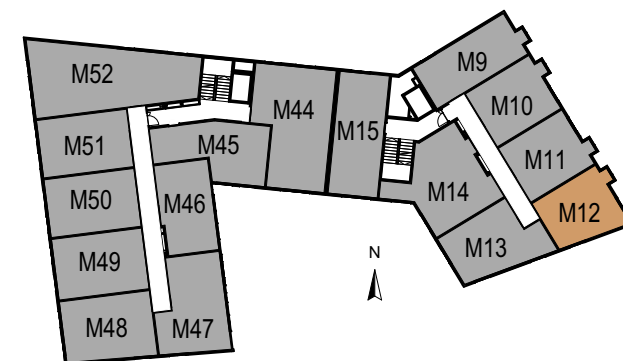
Inwestor : Impuls Contractor sp. z o.o., ul. Rzepakowa 4R , 31-989 Kraków



KOŚCIUSZKI26

MIESZKAJ JAK CHCESZ...

RZUT KONDYGNACJI +2



ZESTAWIENIE POMIESZCZEŃ

M.12.1	Hol	4.73 m ²
M.12.2	Łazienka	4.32 m ²
M.12.3	Pokój dzienny z aneksem	28.39 m ²
RAZEM		37.44 m²
B.12.1	Balkon	3.31 m ²