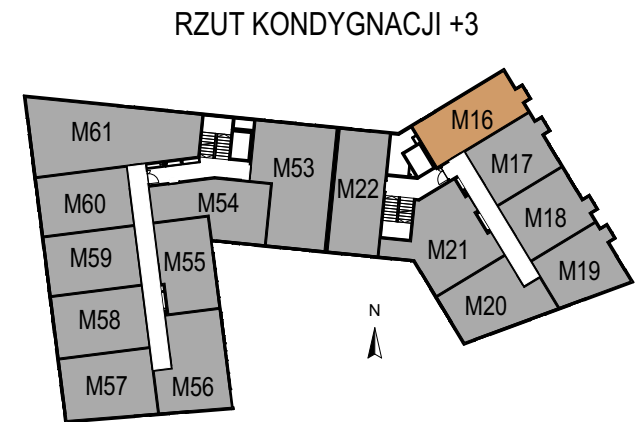
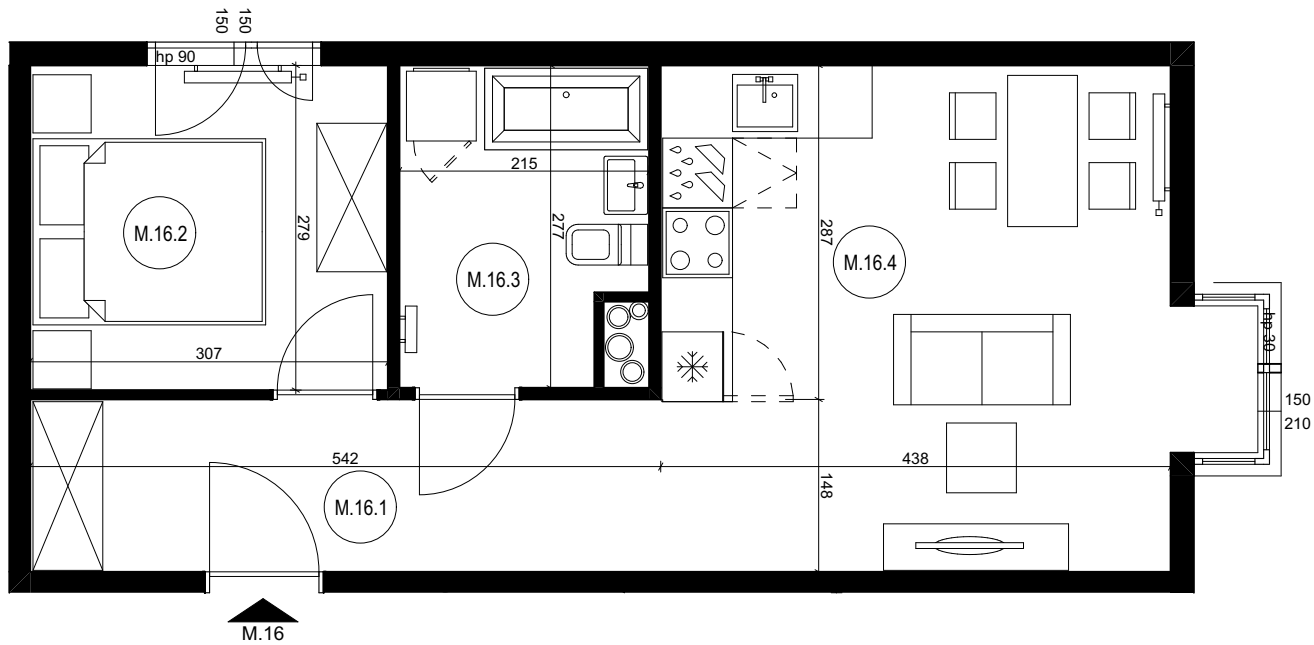


MIESZKANIE 16



ZESTAWIENIE POMIESZCZEŃ

M.16.1	Hol	7.91 m ²
M.16.2	Pokój	8.46 m ²
M.16.3	Łazienka	5.51 m ²
M.16.4	Pokój dzienny z aneksem	19.75 m ²
RAZEM		41.63 m²



WEJŚCIE DO LOKALU ŚCIANY STAŁE ŚCIANY DZIAŁOWE

1. Wymiary pomieszczeń, lokalizację przyborów sanitarnych i inne podano na podstawie projektu budowlanego. W trakcie budowy mogą wystąpić różnice w stosunku do stanu wynikającego z projektu, właściwe dla specyfiki prac budowlanych.
 2. Powierzchnia jest obliczona w świetle pionowych przegród w stanie wykończonym, przy uwzględnieniu tynków i okładzin o grubości 1,5cm, na poziomie podłogi oraz bez uwzględnienia listew przypodłogowych, progów itp. Wymiary są podane w stanie bez wykończenia.
 3. Powierzchnia użytkowa lokali określona jest na podstawie rozporządzenia Ministra Rozwoju w sprawie szczegółowego zakresu i formy projektu budowlanego z dnia 11 września 2020 r. oraz przy uwzględnieniu treści Polskiej Normy PN-ISO 9836:2015.
 4. Aranżacja mieszkania przedstawiona na rysunku jest przykładowa.
 Inwestor : Impuls Contractor sp. z o.o., ul. Rzepakowa 4R , 31-989 Kraków