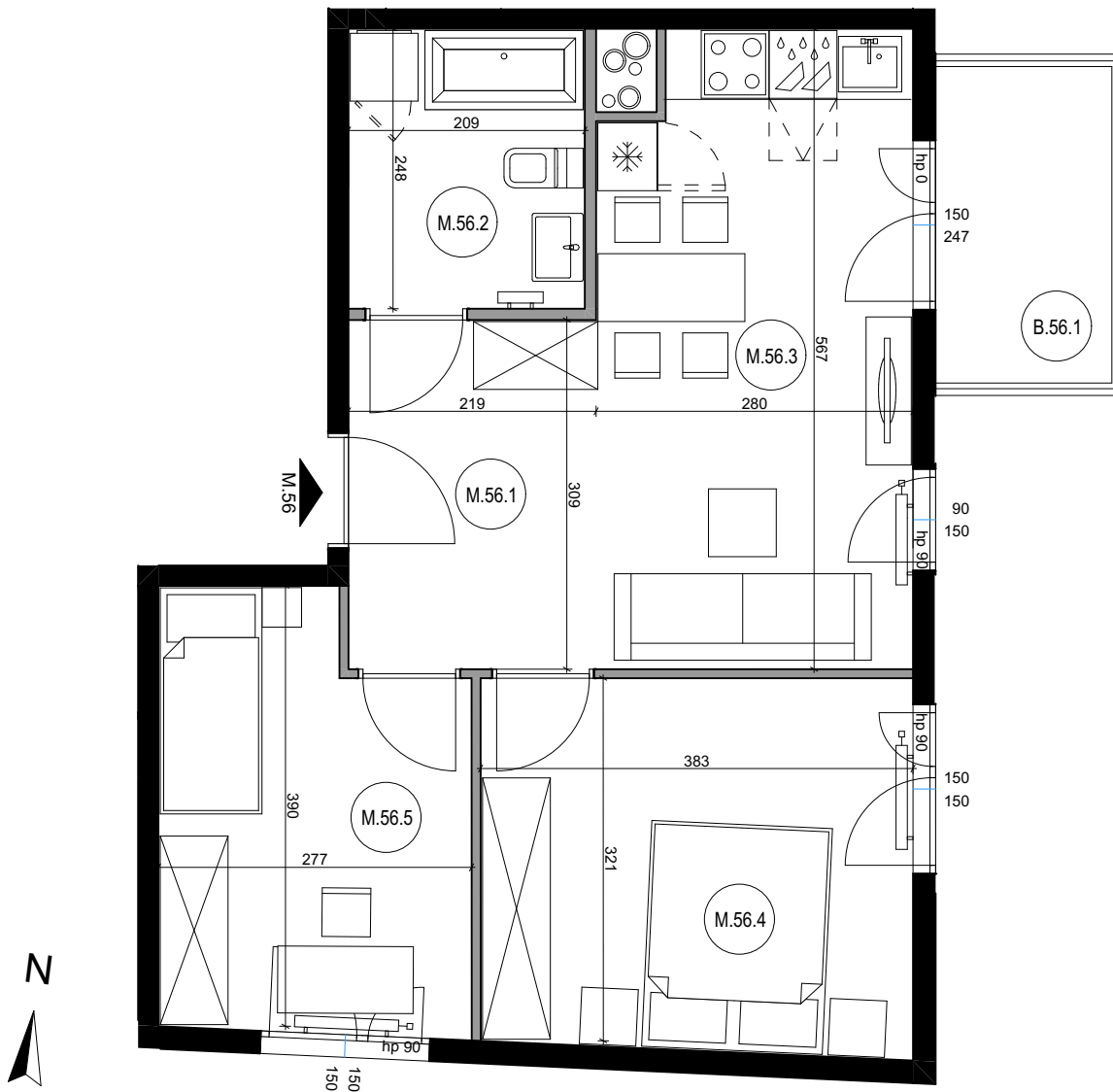


# MIESZKANIE 56



WEJŚCIE DO LOKALU    ▲    ŚCIANY STAŁE    ■    ŚCIANY DZIAŁOWE    ■

1. Wymiary pomieszczeń, lokalizację przyborów sanitarnych i inne podano na podstawie projektu budowlanego. W trakcie budowy mogą wystąpić różnice w stosunku do stanu wynikającego z projektu, właściwe dla specyfiki prac budowlanych.
2. Powierzchnia jest obliczona w świetle pionowych przegród w stanie wykończonym, przy uwzględnieniu tynków i okładzin o grubości 1,5cm, na poziomie podłogi oraz bez uwzględnienia listew przypodłogowych, progów itp. Wymiary są podane w stanie bez wykończenia.
3. Powierzchnia użytkowa lokali określona jest na podstawie rozporządzenia Ministra Rozwoju w sprawie szczegółowego zakresu i formy projektu budowlanego z dnia 11 września 2020 r. oraz przy uwzględnieniu treści Polskiej Normy PN-ISO 9836:2015.
4. Aranżacja mieszkania przedstawiona na rysunku jest przykładowa.

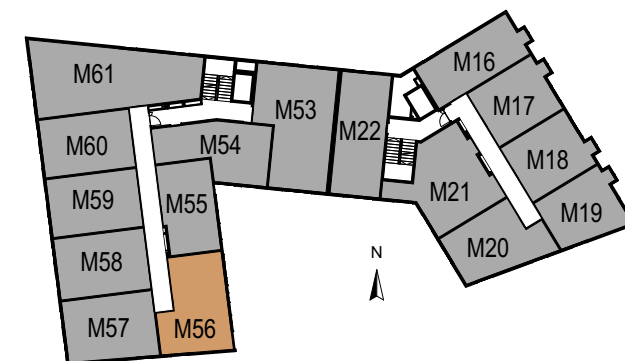
Inwestor : Impuls Contractor sp. z o.o., ul. Rzepakowa 4R , 31-989 Kraków



## KOŚCIUSZKI26

MIESZKAJ JAK CHCESZ...

### RZUT KONDYGNACJI +3



### ZESTAWIENIE POMIESZCZEŃ

|              |                         |                            |
|--------------|-------------------------|----------------------------|
| M.56.1       | Hol                     | 6.71 m <sup>2</sup>        |
| M.56.2       | Łazienka                | 5.10 m <sup>2</sup>        |
| M.56.3       | Pokój dzienny z aneksem | 15.23 m <sup>2</sup>       |
| M.56.4       | Pokój                   | 12.47 m <sup>2</sup>       |
| M.56.5       | Pokój                   | 9.87 m <sup>2</sup>        |
| <b>RAZEM</b> |                         | <b>49.38 m<sup>2</sup></b> |
| B.56.1       | Balkon                  | 3.86 m <sup>2</sup>        |