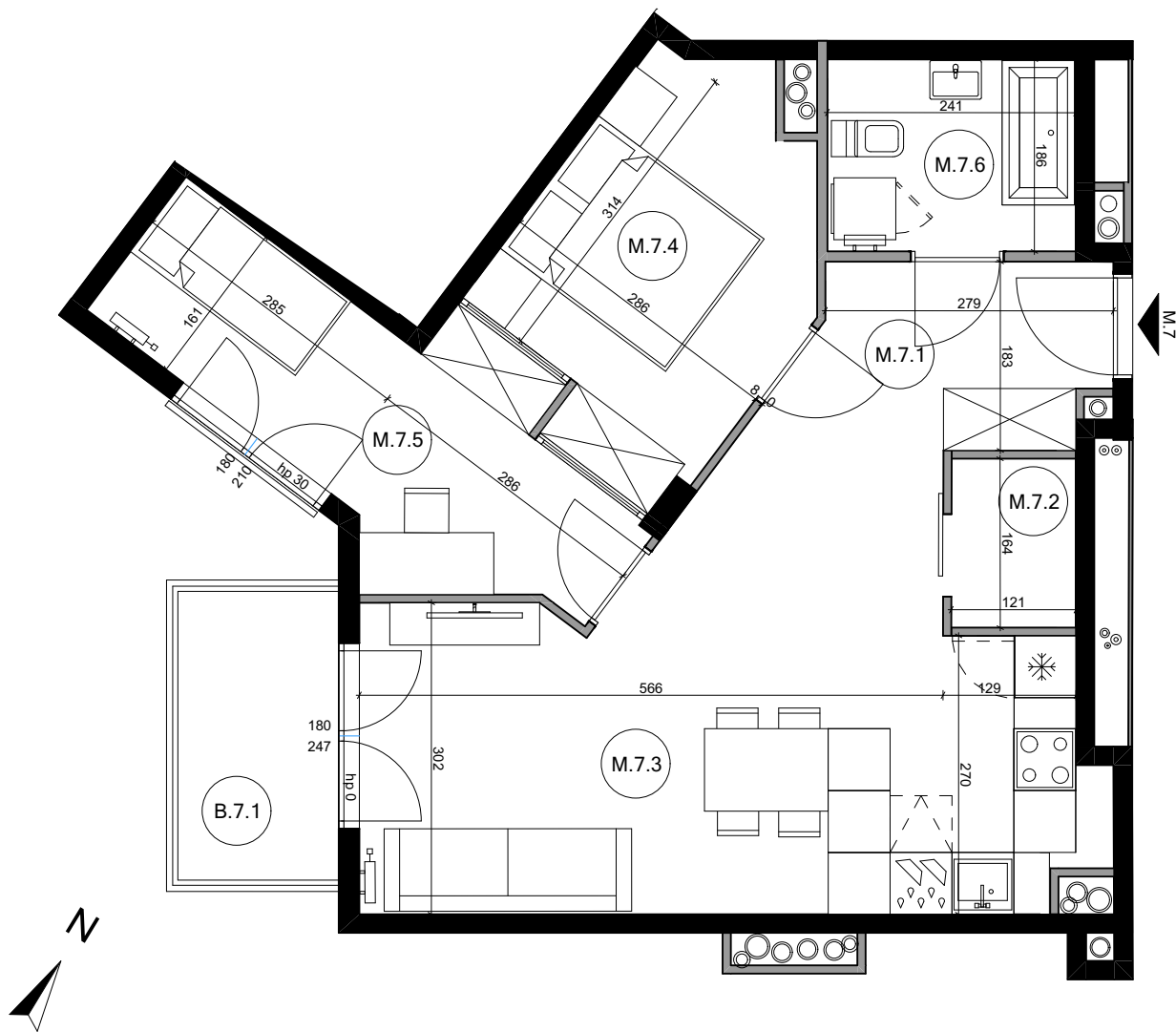


# MIESZKANIE 7



WEJŚCIE DO LOKALU ▲ ŚCIANY STAŁE ■ ŚCIANY DZIAŁOWE ▬

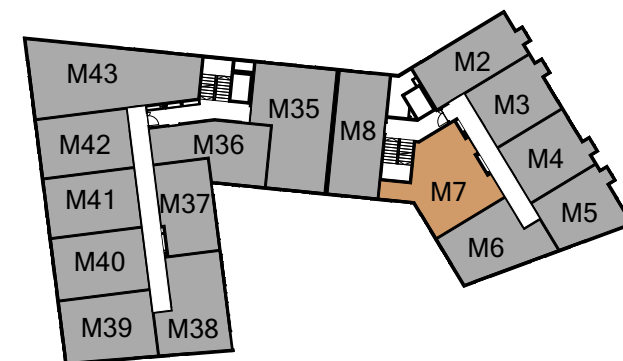
1. Wymiary pomieszczeń, lokalizację przyborów sanitarnych i inne podano na podstawie projektu budowlanego. W trakcie budowy mogą wystąpić różnice w stosunku do stanu wynikającego z projektu, właściwe dla specyfiki prac budowlanych.
  2. Powierzchnia jest obliczona w świetle pionowych przegród w stanie wykończonym, przy uwzględnieniu tynków i okładzin o grubości 1,5cm, na poziomie podłogi oraz bez uwzględnienia listew przypodłogowych, progów itp. Wymiary są podane w stanie b.c.
  3. Powierzchnia użytkowa lokali określona jest na podstawie rozporządzenia Ministra Rozwoju w sprawie szczegółowego zakresu i formy projektu budowlanego z dnia 11 września 2020 r. oraz przy uwzględnieniu treści Polskiej Normy PN-ISO 9836:2015.
  4. Aranżacja mieszkania przedstawiona na rysunku jest przykładowa.
- Inwestor : Impuls Contractor sp. z o.o., ul. Rzepakowa 4R , 31-989 Kraków



## KOŚCIUSZKI26

MIESZKAJ JAK CHCESZ...

### RZUT KONDYGNACJI +1



### ZESTAWIENIE POMIESZCZEŃ

M.7.1	Hol	4.17 m <sup>2</sup>
M.7.2	Schówek	1.99 m <sup>2</sup>
M.7.3	Pokój dzienny z aneksem	25.67 m <sup>2</sup>
M.7.4	Pokój 1	10.03 m <sup>2</sup>
M.7.5	Pokój 2	9.52 m <sup>2</sup>
M.7.6	Łazienka	4.48 m <sup>2</sup>
	<b>RAZEM</b>	<b>55.86 m<sup>2</sup></b>
B.7.1	Balkon	3.86 m <sup>2</sup>